



Licht-Kristall-Mandalas

Symbolik und Verwendung



Diplom Grafikerin
Eva Peterlechner

Ahornweg 12 5121 St. Radegund
T 06278/8817 M 0680/4412588
evasart@gmx.at www.evasart.at

*Grafikdesign
Malerei
Kunsthandwerk*



EVA PETERLECHNER

Licht-Kristall-Mandalas

Symbolik und Verwendung

Es freut mich, dass du dich für die Wirkung der Mandalas interessierst. Dieser kleine Leitfaden soll dir die Entscheidung, welches Mandala am Besten zu dir passt, erleichtern. Es ist nur wichtig zu wissen, dass dich dein erstes Gefühl nie täuscht. Fühlst du dich also von einem Mandala angezogen, dann hat seine Energie auch eine Wirkung auf dich.

In jedem Bild von mir finden sich verschiedene Energien, die sich aus Zahlen- und Farbsymbolik, aber auch aus der Energie die beim Malen frei wird, zusammensetzen. Es dauert bis zu zwei Wochen bis ein großes Mandala fertig gemalt ist. Daher ist die Wirkung eines gedruckten Bildes nie so stark, wie die des Originals.

Auf den folgenden Seiten, gebe ich einen kleinen Einblick in die Symbolik und in die Möglichkeiten der Verwendung. Weiters beschreibe ich Material und Entstehung. Das sind allerdings nur Empfehlungen, da jeder Mensch seine eigene Geschichte mitbringt und so auch unterschiedlich reagiert.

Vertraue beim Betrachten einfach deinem Gefühl. Es wird dich zu den entsprechenden Energieschwingungen führen, die jetzt gerade für dich wichtig sind.

Viel Freude mit meinen Kunstwerken wünscht Dir
Eva Peterlechner



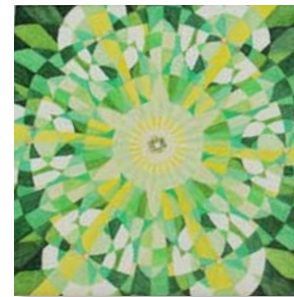
Blattkristall

Aquarell mit weißer Tusche
und 18 Swarovski-Kristallen
12 x 12 cm, 2012

Dieses kleine Mandala ist im Sommer entstanden. Das üppige Grün, das pure Leben haben mich dazu inspiriert. Ich liebe meinen Garten und die Energien der Natur, die mich zentrieren. Das Sechseck und das Hexagramm stehen für Harmonie, Glück und die Vereinigung der Gegensätze. Grün ist eine Heilfarbe und führt wiederum zu Harmonie und inneren Frieden.

Verwendung:

Bringt ins Gleichgewicht. Zentriert und gibt Harmonie und Lebendigkeit.



Elfantand

Aquarell mit weißer Tusche
und 19 Swarovski-Kristallen
12 x 12 cm, 2012

Auch dieses kleine Bild entstand im Sommer. Allerdings löst sich die Struktur hier etwas auf. Es hat mehr Leichtigkeit und Verspieltheit. Der Kreis als Symbol des Absoluten, Unbegreifbaren und Göttlichen. Grün steht für Harmonie und Lebendigkeit, die Farbe Weiß reinigt den Geist. Gelb ist die Lebensfreude und die Erleuchtung.

Verwendung:

Bringt ins Gleichgewicht, gibt Harmonie, Lebendigkeit, unterstützt in spiritueller Hinsicht und auf der feinstofflichen Ebene.

Jedes gemalte Mandala ist ein Einzelstück.

In gedruckter Form sind sie, in Form von Karten, erhältlich. Allerdings ohne Swarovski-Kristalle.



Herzblume

Acryl auf Leinwand
50 x 50 cm, 2012

Dieses Bild symbolisiert das Herz-Chakra und entstand, wahrscheinlich nicht zufällig, vor meiner Hochzeit. Das Sechseck als Grundform steht für Harmonie und Gleichgewicht. Hellgrün und Rosa sind die Farben des Herz-Chakras. Grün steht für Harmonie, Hoffnung, Lebendigkeit. Rosa für Unschuld, Weichheit, Sanftmut und Zärtlichkeit.

Verwendung:

Bringt ins Gleichgewicht. Zentriert und gibt Harmonie. Unterstützt das Herz-Chakra.



Stern der Weihnacht

Acryl auf Leinwand
50 x 50 cm, 2012

Das Stern-Mandala malte ich im Oktober. Es stellt die Sehnsucht nach Wärme und Licht in der „dunklen“ Zeit dar.

Wieder finden wir das Sechseck als Symbol für Harmonie. Die Farben kommen aus dem warmen Spektrum. Ich habe auch Gold verwendet. In der Malerei des Mittelalters wurde Gold als Steigerung der Lichtfarbe Weiß verwendet. Gold ist das überirdische Licht. Rot steht für Energie und Stärke. Orange steht für Freude.

Verwendung:

Unterstützt Harmonie, Energie und Stärke. Und es wärmt und gibt Geborgenheit. Warme Farben im Esszimmer wirken appetitanregend. Also besser ins Wohnzimmer hängen.



Sanftheit

Aquarell mit weißer Tusche
und 19 Swarovski-Kristallen
19 x 19 cm, 2012

**Erst seit 1920 ist Rosa eine typisch weibliche Farbe. In der frühen Farbsymbolik ist Rot die männliche Farbe. Und Rosa daher die Farbe für kleine Jungen. Auf alten Gemälden trägt das Jesuskind oft ein hellrosa Kleid. Maria trägt zumeist einen blauen Mantel. Nach alter Tradition symbolisiert Blau das weibliche Prinzip.*

Ein Mandala ganz in rosa und roten Tönen. Ich malte es für meine Mutter.

Die Zahlensymbolik der Sechs steht für Harmonie und Fürsorglichkeit. Die Farbe Rosa für Liebe, Sanftheit und Weiblichkeit*. Rot bringt Energie und Stärke. Violett ist die Farbe der Verwandlung und Spiritualität.

Verwendung:

Sorgt für Harmonie, Geborgenheit. Unterstützt die sanfte Seite der Persönlichkeit und fördert die Transformation.



Klarheit

Aquarell mit weißer Tusche
und 30 Swarovski-Kristallen
19 x 19 cm, 2012

Dieses Bild entstand im Winter. Klare, kalte Luft mit einem Hauch Magie inspirierten mich dazu. Die geometrische Grundform ist das Fünfeck und daraus entsteht wiederum das Pentagramm. Dieses Symbol ist bekannt für Magie und enthält auch den „Goldenen Schnitt“. Auf der Spitze stehend, ist es auch als Teufelssymbol bekannt. Bei meinem Mandala handelt es sich allerdings um ein uraltes Schutzsymbol. Die Blaue Farbe steht für Weite, Offenheit und Ruhe.

Verwendung:

Schützt und klärt. Sorgt für Weite, Kühle und freie Gedanken. Unterstützt die Unabhängigkeit und den Wandel.



Abendrot

Aquarell mit weißer Tusche
und 15 Swarovski-Kristallen
12 x 12 cm, 2012

Ich liebe Sonnenuntergänge. Und dieses oft feurige Leuchten ließ dieses kleine Mandala entstehen. Das Sechseck steht für Harmonie und Stabilität. Die roten und orangen Farbtöne vermitteln Wärme, Energie und Freude. Das helle Strahlen der Mitte steht für die Sonne, das Leuchten und auch für unser Selbst.

Verwendung:

Bringt Wärme, Freude und Energie. Sorgt für Harmonie und stärkt das Wurzel-Chakra.



Zenit

Aquarell mit weißer Tusche
und 17 Swarovski-Kristallen
12 x 12 cm, 2012

Dieses Mandala ist im Quadrat bzw. Viereck gearbeitet. Es ist die stabilste geometrische Form. Es steht für Ordnung, Macht, Vernunft und Ehrlichkeit. Die warmen Farben symbolisieren Energie, Stärke und Freude.

Verwendung:

Stabilisiert, erdet und zentriert. Wirkt auf das Wurzel-Chakra.



Eiskristall

Aquarell mit weißer Tusche
und 12 Swarovski-Kristallen
12 x 12 cm, 2012

Dieses Mandala entstand aus dem Betrachten des Raureifs im November aber auch aus dem Wunsch nach einem strahlenden Leuchten. Die Grundform bildet das Zwölfeck. Zwölf steht für Vollständigkeit. Sie gilt als vollkommene Zahl, weil sie den zwölf Mondumläufen des Jahres entspricht.

Das Blau steht für Klarheit, Weite, Ruhe, aber auch für das Urweibliche und das Mondlicht. Das Weiß im Mittelpunkt ist die Farbe des Leisen, des Lichts und des Friedens.

Verwendung:

Ein kühles Bild, das sich eignet um erregte Gemüter zu beruhigen. Es reinigt und klärt. Wirkt auf das Hals-Chakra



Überblick der wichtigsten Chakren (Energiezentren) des Körpers:

- Violett: Kronen-Chakra*
- Nachtblau: Stirn-Chakra*
- Hellblau: Hals-Chakra*
- Grün (Rosa): Herz-Chakra*
- Gelb: Nabel-Chakra*
- Orange: Sakral-Chakra*
- Rot: Wurzel-Chakra*